
Heinrich GEORG GmbH Maschinenfabrik

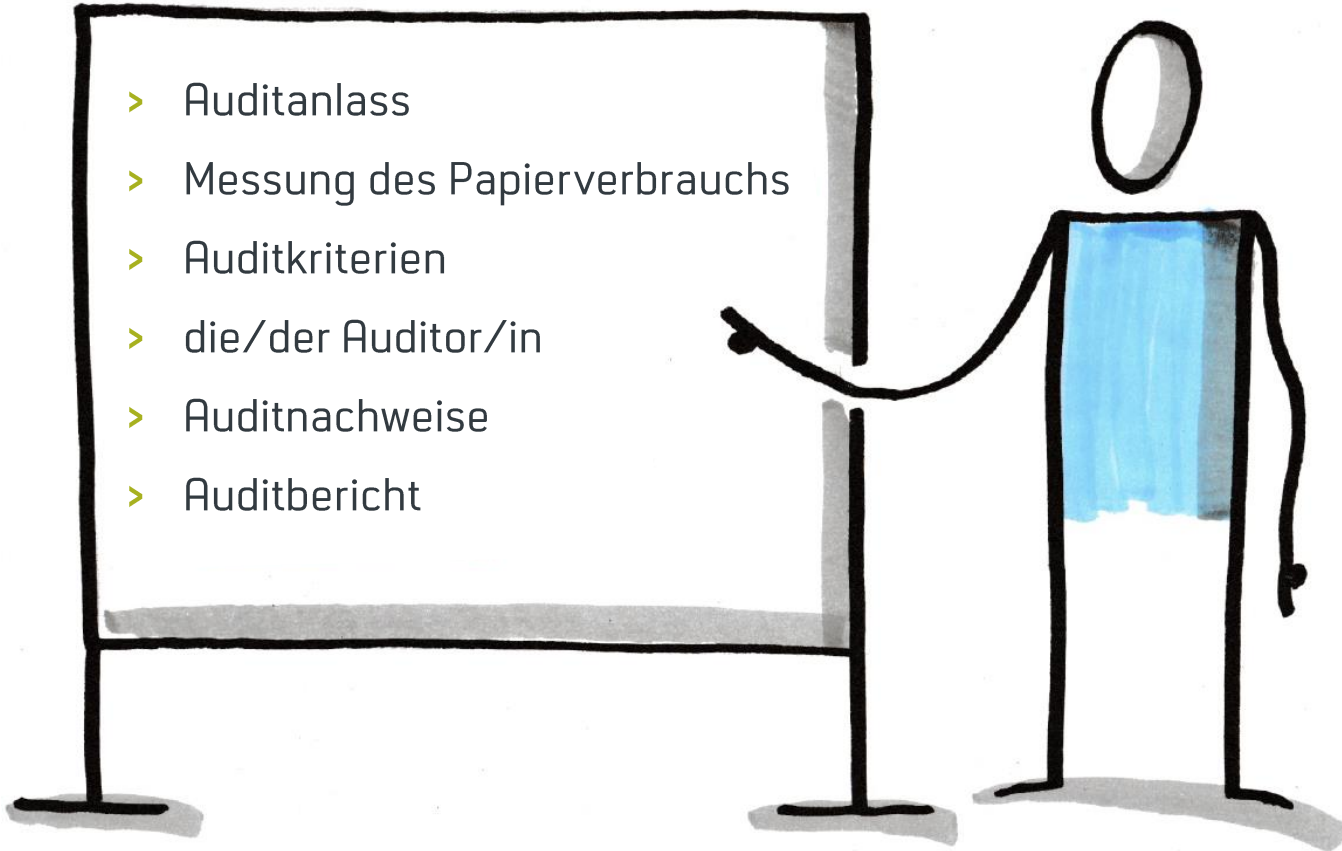
Audit zum Papierverbrauch



mit uns **technisch überlegen**

Inhaltsverzeichnis

- > Auditanlass
- > Messung des Papierverbrauchs
- > Auditkriterien
- > die/der Auditor/in
- > Auditnachweise
- > Auditbericht



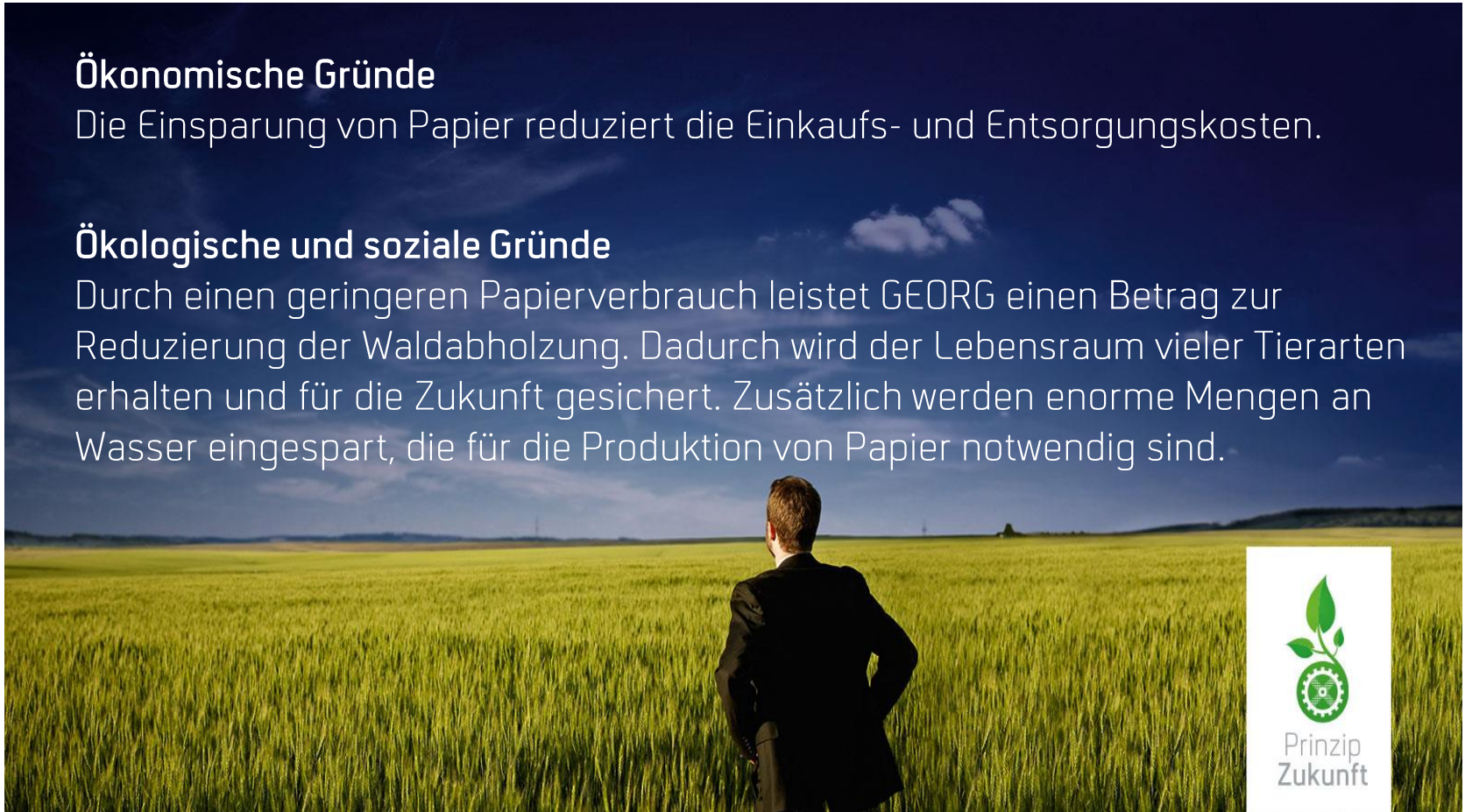
Auditanlass

Ökonomische Gründe

Die Einsparung von Papier reduziert die Einkaufs- und Entsorgungskosten.

Ökologische und soziale Gründe

Durch einen geringeren Papierverbrauch leistet GEORG einen Beitrag zur Reduzierung der Waldabholzung. Dadurch wird der Lebensraum vieler Tierarten erhalten und für die Zukunft gesichert. Zusätzlich werden enorme Mengen an Wasser eingespart, die für die Produktion von Papier notwendig sind.



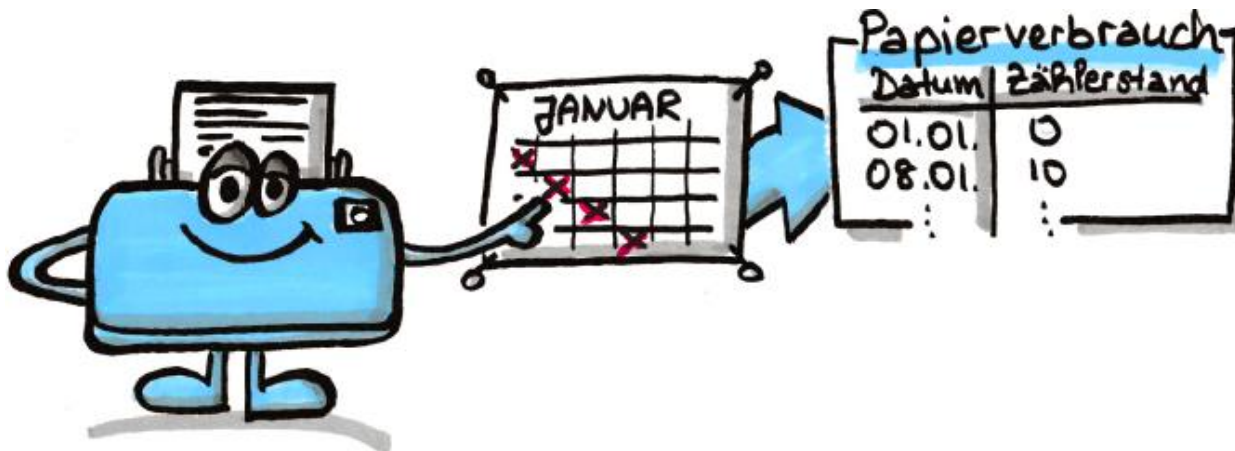
mit uns technisch überlegen

Audit zum Papierverbrauch

3

Messung des Verbrauchs

- > Der Papierverbrauch wird mit Hilfe der Zählerfunktion des Druckers gemessen. Diese stellt den wöchentlichen und monatlichen Verbrauch dar (siehe Anleitung auf der nächsten Seite).
- > Die Messung erfolgt einmal pro Woche.
- > Gemessen wird ausschließlich der Papierverbrauch der Auszubildenden im **lernwerk**.

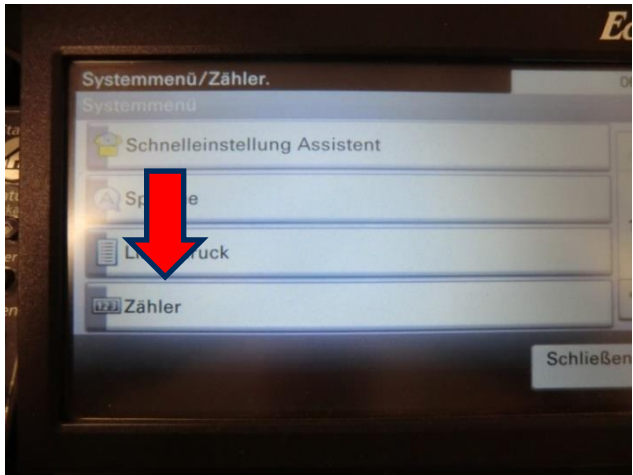


Anleitung für das Ableesen des Druckers

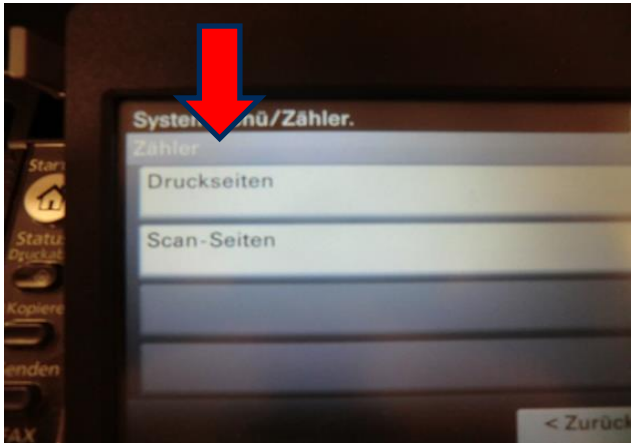
1.



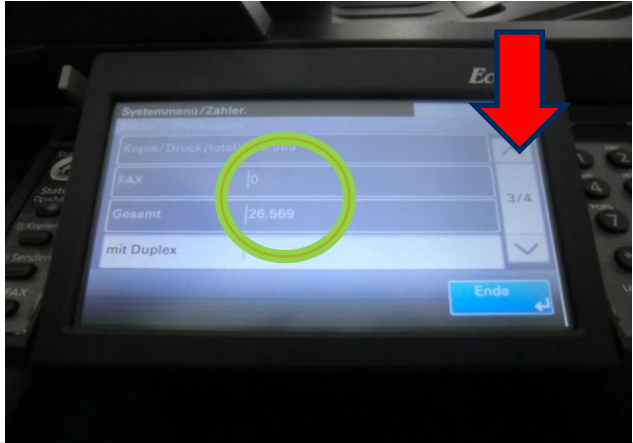
2.



3.



4.

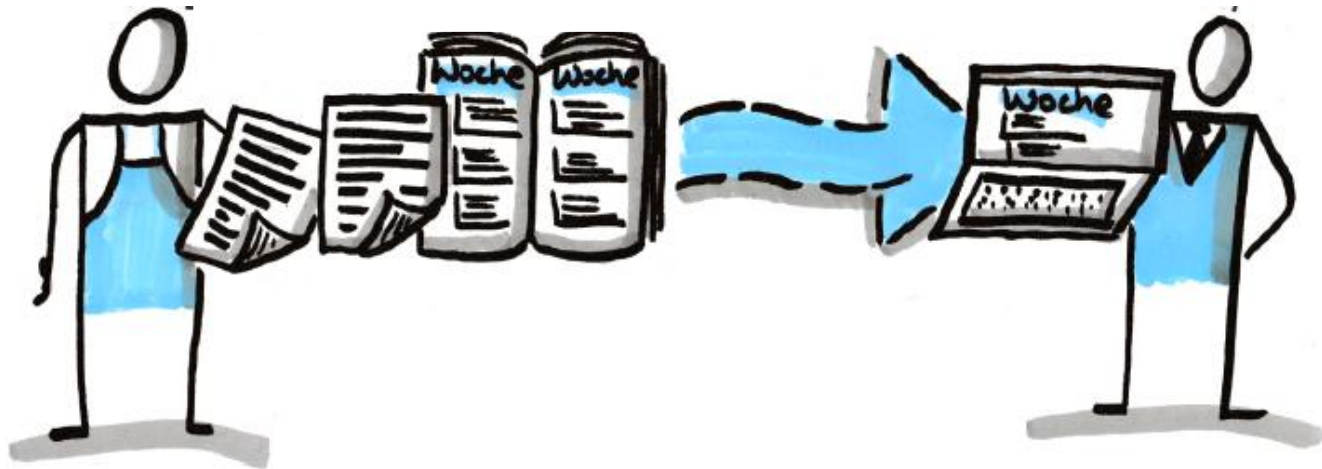


mit uns technisch überlegen

Auditkriterien

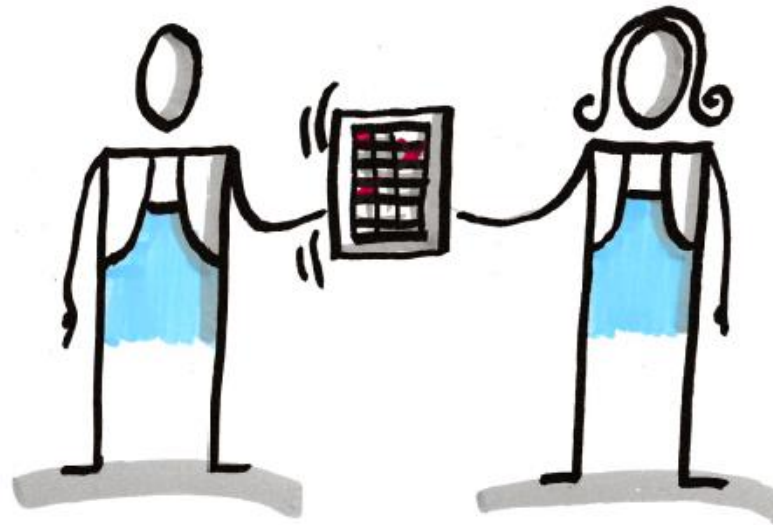
Was wird geprüft?

- > Werden Prüfungsvorbereitungsbögen und Berichtshefte doppelseitig ausgedruckt?
- > Werden Prüfungsvorbereitungsbögen und Berichtshefte auf Recyclingpapier gedruckt?
- > Werden die Berichtshefte zur Korrektur digital an Ausbilder/innen gesendet?



Der/Die Auditor/in

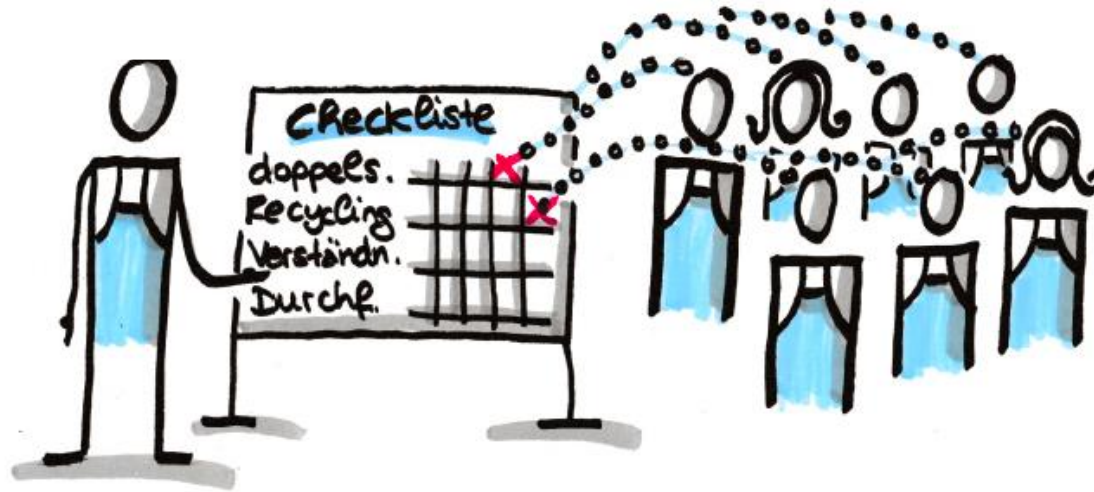
- > Einmal pro Woche führt ein/e Auszubildende/r als sogenannter **Auditor/in** das Audit durch.
- > Der/Die Auditor/in sammelt **Auditnachweise** (siehe Seite 8), indem er/sie mit Hilfe der **Checkliste** (siehe Seite 9) die **Auditkriterien** abfragt.



Auditnachweise

Überprüfung der Auditkriterien

Bei einem monatlichen Audit werden alle Auszubildenden des Lernwerks durch den jeweiligen Auditor befragt, ob sie die festgelegten Auditkriterien eingehalten haben. Die Ergebnisse (Auditnachweise) dieser Befragungen werden mit Hilfe der Checkliste dokumentiert.



Auditcheckliste

Papierverbrauch Audit Checkliste									
Abteilung: LERNWERK		Markieren Sie je nach beobachteten Abweichungen die passende Bewertung							
Datum:		Auditor:		Bewertungen					
				0	1	2	3	4	
Standardisieren	1	Wöchentliche Durchführung des Audits.							
	2	Auditbericht verständlich und sauber führen.							
	3	Alle Auszubildenden haben die Kriterien verstanden.							
	4	Monatliche Präsentation der Auditergebnisse am Shopfloorboard							
	5								
Zwischenergebnis >>									
Einhaltung	Auditkriterien								
	1	Prüfungsvorbereitungsbögen werden doppelseitig ausgedruckt.							
	2	Prüfungsvorbereitungsbögen werden auf Recyclingpapier gedruckt.							
	3	Berichtsheft wird doppelseitig ausgedruckt							
	4	Berichtsheft wird auf Recyclingpapier ausgedruckt.							
	5	(Berichtsheft wird zur Korrektur digital an Ausbilderinnen geschickt.)							
6									

Bewertungs-Maßstab

81 - 100% Auszubildenden halten sich an das Kriterium	4 Punkte
61 - 80% Auszubildenden halten sich an das Kriterium	3 Punkte
41 - 60% Auszubildenden halten sich an das Kriterium	2 Punkte
21 - 40% Auszubildenden halten sich an das Kriterium	1 Punkt
0 - 20% Auszubildenden halten sich an das Kriterium	0 Punkte

Wenn alle Auszubildenden befragt wurden, werden die einzelnen Auditkriterien bewertet und der Erfolg/Misserfolg des Audits festgestellt.

Ergebnis >>					
Endergebnis des Papierverbrauchs					

Anzahl der Befragten Auszubildenden _____



Audit zum Papierverbrauch

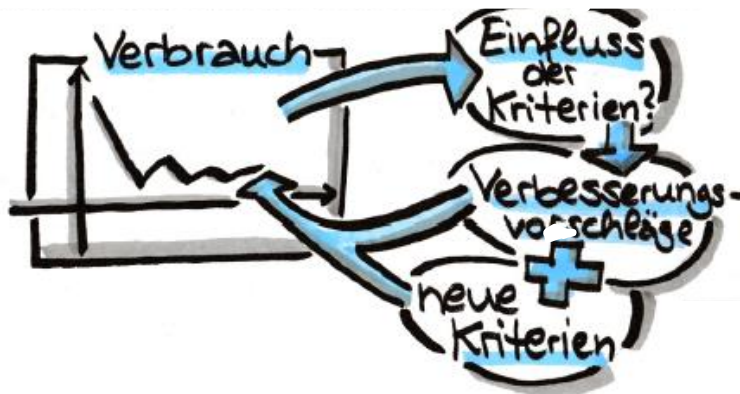
9

Auditbericht

Dokumentation der Ergebnisse

Monatlich wird ein Auditbericht mit folgenden Inhalten erstellt:

1. In welchem Maße wurden die Auditkriterien eingehalten?
2. Betrachtung des Papierverbrauchs des aktuellen Monats im Vergleich zum vorherigen Monat.
3. Berechnung des Durchschnittsverbrauchs pro Monat.
4. Präsentation der Auditergebnisse in den wöchentlichen Shopfloor-Meetings.
5. Interpretation darüber, welchen Einfluss die Auditkriterien auf den Papierverbrauch haben.
6. Formulierung von Verbesserungsvorschlägen sowie Festlegung neuer Kriterien.



Think before you print!