

DAS TWLZ

WER



- 1 Lehrkräfte
- 2 Unternehmen
- 3 Forscher*innen

WOZU



WAS

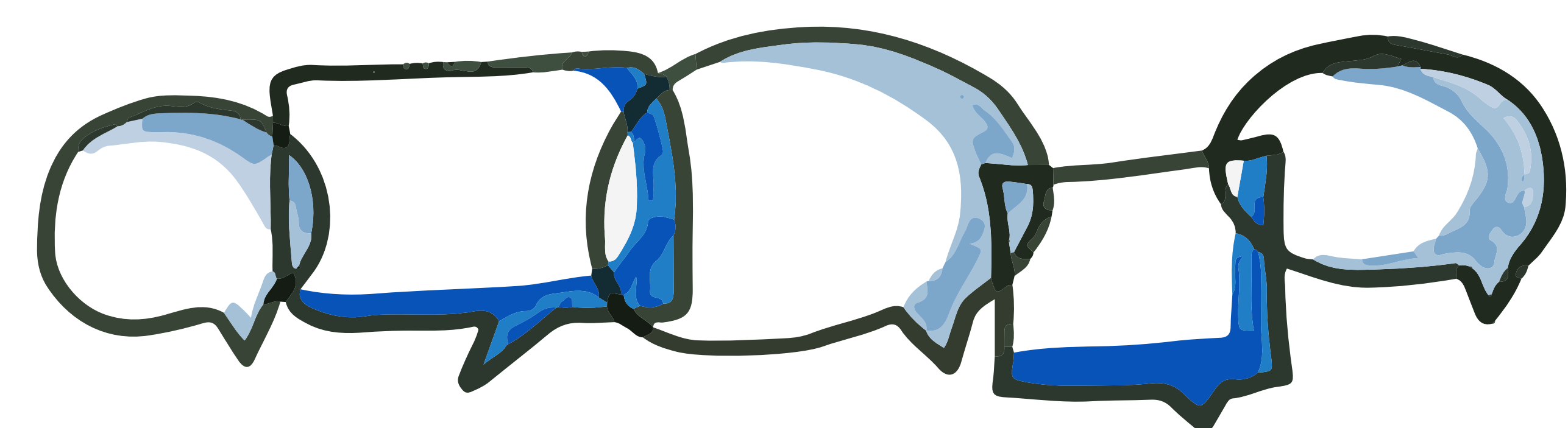
~~0~~ TWLZ Tweet

- 0,2 Replies
- 2,86 Retweets
- 12,86 Likes
- 0,7 Bookmarks
- Di./Do. 12-16 Uhr
- 69% ohne Bild
- 53% mit Link
- positiv > neutral > negativ

TWEETS IM TWLZ



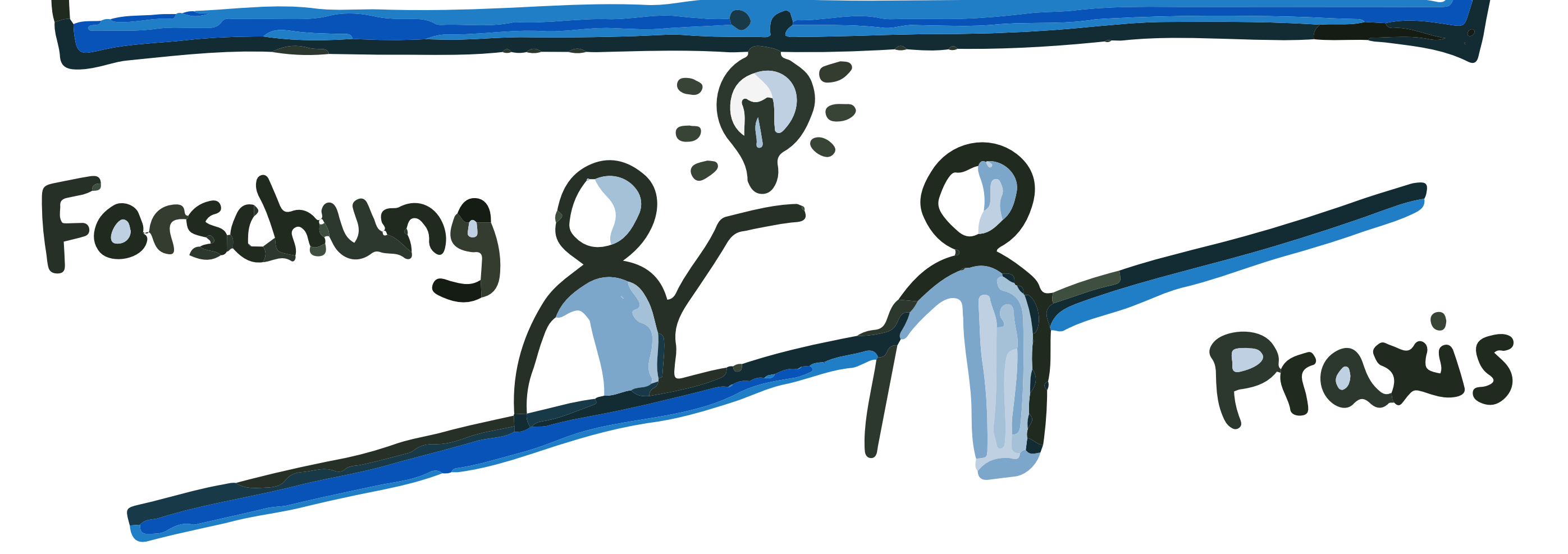
- Interaktion
- praxisnahe Unterrichtskonzepte
- neutrale Fachsprache
- verlinkte Inhalte



TOP THEMEN

- digitale Tools
- MINT
- Wissenschaft-Praxis-Transfer
- COVID-19
- Professionalisierung
- Bildungspolitik

WISSENSTRANSFER



Unterricht basiert auf wissenschaftlichen Theorien alltagsbasierten Erfahrungen

Forschungsergebnisse aus dem TWLZ schaffen nur 2x pro Monat den Transfer in die Praxis

besserer Unterricht
Professionalisierung

direkte Umsetzbarkeit
Realitätsbezug